

# 会社概要

## 所在地

本社 〒456-0071 名古屋市熱田区明野町 10-4 TEL 052-682-1281 FAX 052-682-1284

上浜工場 〒457-0067 名古屋市南区上浜町 297-1 TEL 052-611-2223 FAX 052-611-2225

明野工場 〒456-0071 名古屋市熱田区明野町 3-22 TEL&FAX 052-228-7655

西日本営業所 〒730-0846 広島市中区西川口町 12-3 201号 TEL 082-208-2155 FAX 082-208-2156

創業 1941年 創立 1964年9月7日 資本金 1000万円

事業内容 航空宇宙関連の治工具 / 金型 / 風洞模型 / 開発用試験治具 / SLING / 専用機 / 試験機 / 防衛省向地上支援器材

## 主要取引メーカー

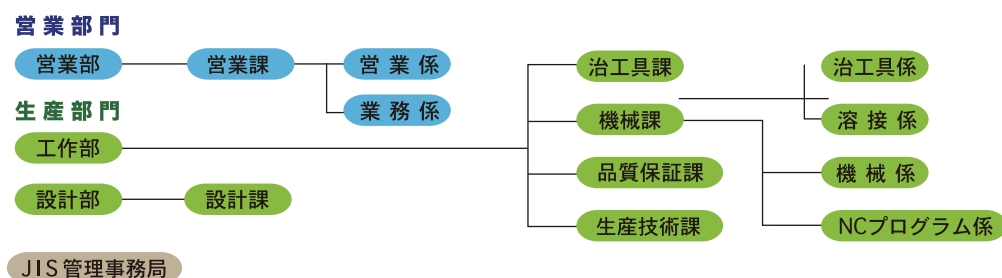
三菱重工業株式会社名古屋航空宇宙システム製作所 / 三菱重工業株式会社名古屋誘導推進システム製作所  
中菱エンジニアリング株式会社 / 株式会社光製作所 / 株式会社 MHI エアロスペースプロダクション

取引銀行 三菱UFJ銀行 尾頭橋支店 / 名古屋銀行 八熊支店

決算月 年1回 8月末

代表者 山下利恵 創業者 山下郁史

## 組織体系



# 会社経歴

## 1941年

工作機械製造及び修理工場を創業

## 1947年

現在の地において軽二輪車「パール号」の製造を開始

## 1956年

軽二輪車の製造販売を廃業

## 1958年

内面研削盤の製造並びに航空機、自動車部品、各種専用機の製造に転換  
三菱重工業株式会社 名古屋航空機製作所と取引開始

## 1964年

株式組織にする

## 1965年

東海理化電機製作所と取引開始

## 1986年

三菱重工業株式会社 名古屋機器製作所と取引開始

## 1999年

第二工場完成  
日本文理大学（大分県）へ空力実験用、風洞装置を設置  
愛知工業大学（愛知県）へ風洞航機、試験用計測部を設置

## 2005年

JIS Q 9001 認証取得

## 2008年

生産技術課を設立

## 2009年

上浜工場完成（業務移転）

## 2012年

JIS Q 9100 認証取得（上浜工場）

## 2017年

明野工場稼働

## 2018年

JIS Q 9100 認証取得（明野工場）

## 2019年

西日本営業所を開設